

ZANZARA TIGRE: CONOSCIAMOLA PER DIFENDERCI!



E' DI COLORE NERO CON ANELLI BIANCHI
SULLE ZAMPE E SULL'ADDOME.
HA UNA EVIDENTE STRISCIA BIANCA
LONGITUDINALE SUL DORSO.

E' MOLTO ATTIVA DI GIORNO.
PUNGE SOPRATTUTTO ALL'APERTO.


PER INFORMAZIONI E SEGNALAZIONI

Numero Verde
800.171.198

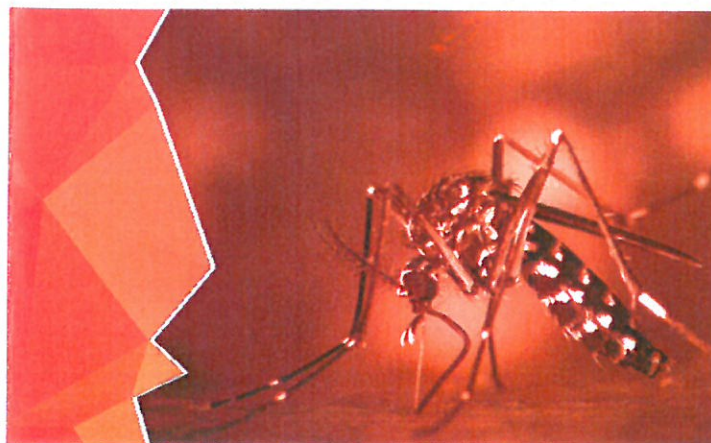
da lunedì a venerdì / orari 9-13 e 14-17

Per maggiori approfondimenti:
zanzare.ipla.org
www.facebook.com/zanzare.ipla

 REGIONE
PIEMONTE

 istituto per
le piante da legno
e l'ambiente ipla spa
società controllata dalla Regione Piemonte

PROGETTO REGIONALE DI LOTTA ALLA ZANZARA TIGRE L.R. 75/95



La **zanzara tigre** usa **piccole raccolte d'acqua** per moltiplicarsi.

Nelle nostre case, negozi, scuole, giardini, cortili, orti urbani ecc. si possono, involontariamente, creare delle **condizioni favorevoli allo sviluppo** di questa zanzara.

I trattamenti negli spazi pubblici, effettuati dai Comuni e dalla Regione, da soli non possono risolvere il problema; la conoscenza del **ciclo biologico** della zanzara e la **modifica di alcune abitudini da parte dei cittadini** possono aiutare a **contenere la sua presenza** sul territorio.

LOTTA ALLA ZANZARA TIGRE

PRECAUZIONI DA ADOTTARE DA PARTE DEI CITTADINI

Regione Piemonte e Comuni, attraverso piani di lotta, controllano da anni la diffusione della zanzara tigre. Anche grazie all'impegno di tutti i cittadini si può contenere la sua presenza sul territorio, seguendo alcune buone pratiche di seguito descritte.

